

Memoria:

El proyecto parte de una serie de consideraciones sobre como el edificio se relaciona con la ciudad y con su entorno mas próximo. Dentro del gallo de 24x24m que se nos da para implantar la torre, tomamos la decisión como punto de partida de no agotarla y retiramos 10m respecto el bloque contiguo, creando así una plaza que relaciona ambos proyectos y deja que respiren.

En el espacio que se deja entre el bloque y la torre se una a través de un porche que hace que se cree un espacio mas recogido entre ambas edificaciones poniéndolo en relación. Otra acción que se toma es la de abrir un patio en la parte trasera del edificio para iluminar y ventilar el parking correctamente.

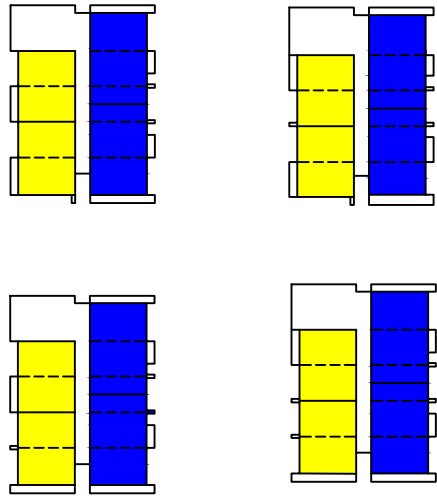
Este proyecto desde su concepción ha sido trabajado como un ejercicio de composición en fachada según la distribución de diferentes tipologías de viviendas en diferentes tipologías de plantas, entendiendo este proyecto como un trabajo en sección-planta-fachada.

Entrando ya en el proyecto se parte de colocar el núcleo vertical , compuesto por una escalera y ascensores mas una escalera de emergencias, en la esquina para crear un mirador hacia la ciudad alcanzando a ver incluso la Seu vella. Las viviendas se generan a través de un modulo de 2,40,8,00m y dependiendo del numero de dormitorios que se precisen se forma la vivienda uniendo varios de estos módulos.

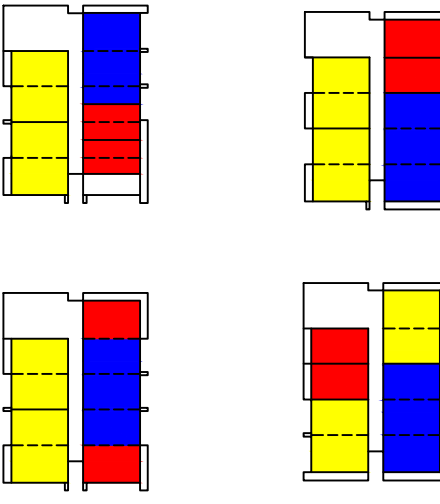
A través de la variación de estos módulos y su combinación se crean 3 tipologías de plantas según el numero de viviendas, y cada una de estas 3 tipologías se subdivide en 4 tipologías mas, según se combinen las viviendas en las diferentes plantas y donde aparezcan sus terrazas.

Esto tiene su repercusión en fachada, ya que se genera una apariencia de aleatoriedad, aunque esta aleatoriedad es falsa ya que esta todo modulado y ordenado.

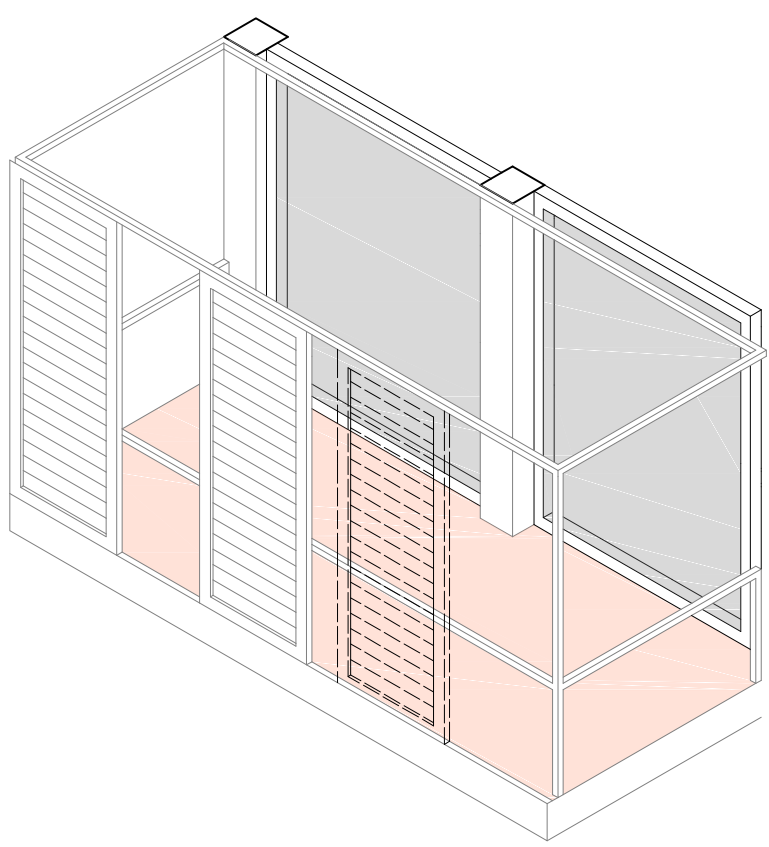
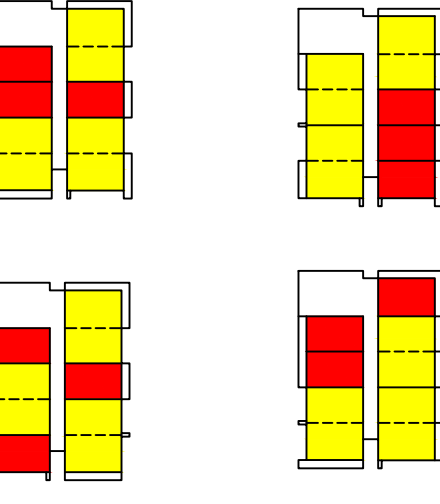
VIVIENDAS 4



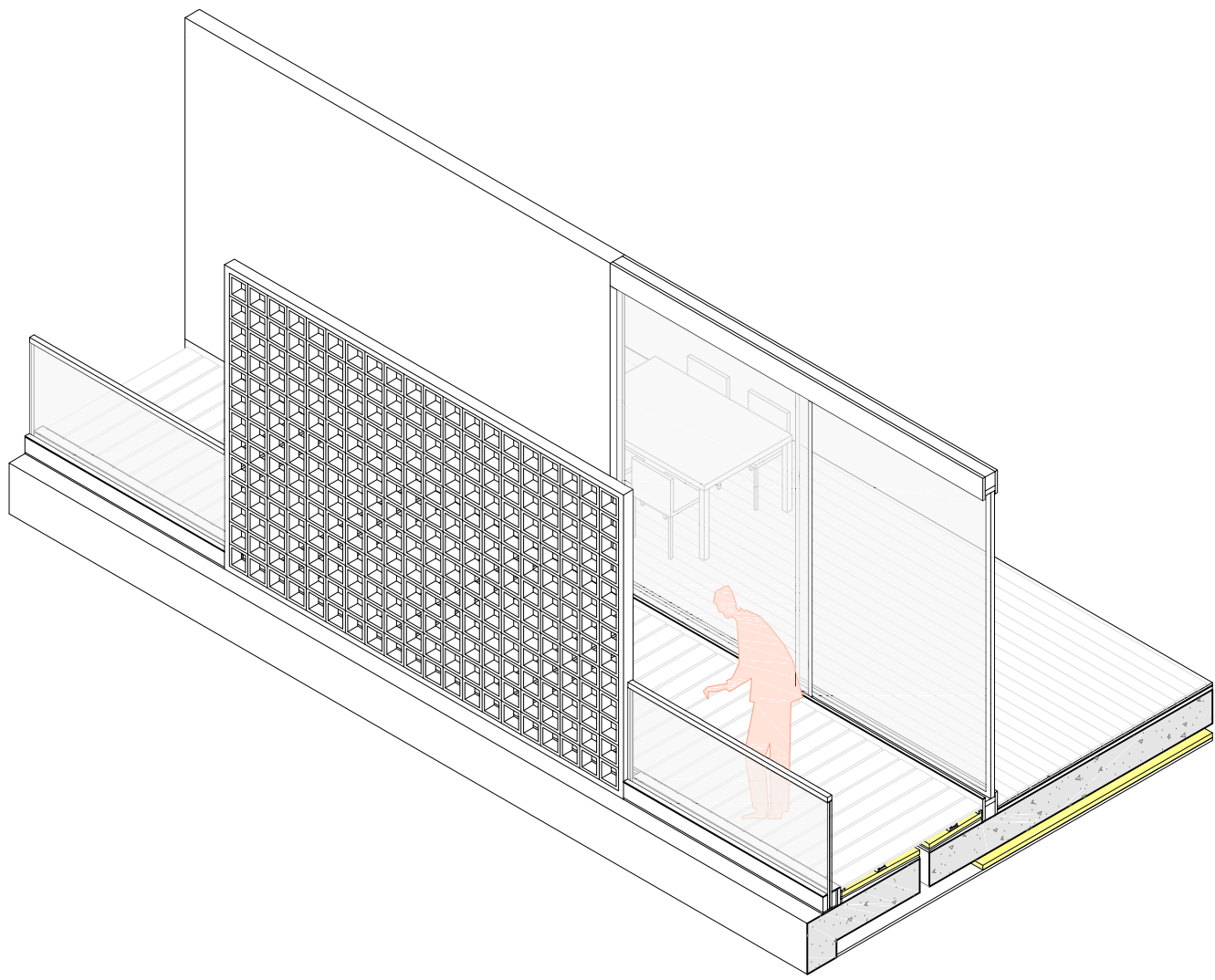
VIVIENDAS 5



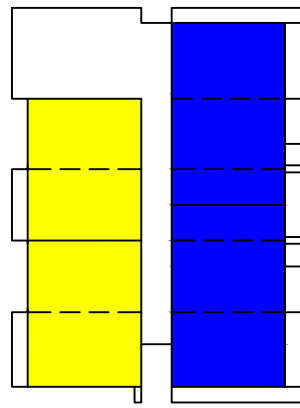
VIVIENDAS 6



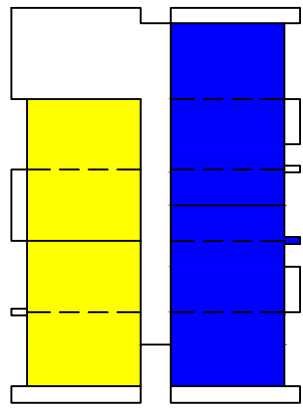
Detalle fachada OE E:1/150



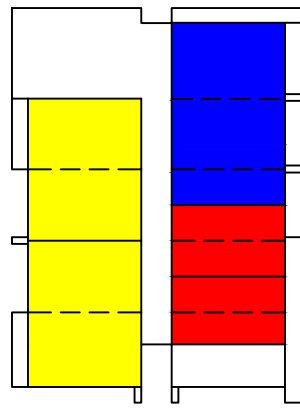
Detalle fachada NS 1/50



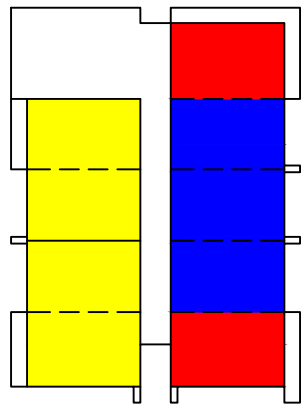
PLANTA 01



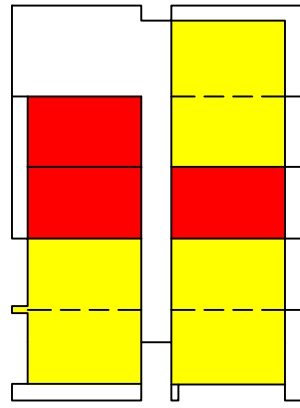
PLANTA 07



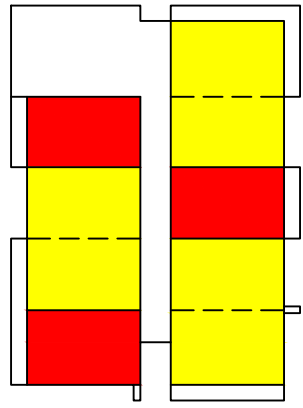
PLANTA 02



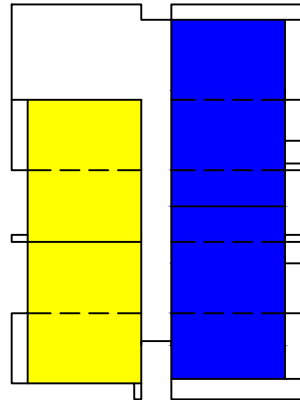
PLANTA 08



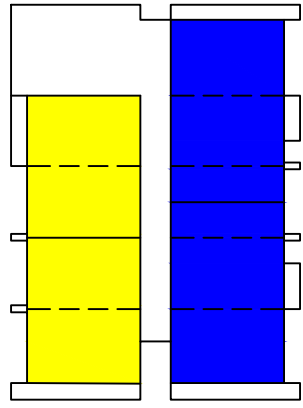
PLANTA 03



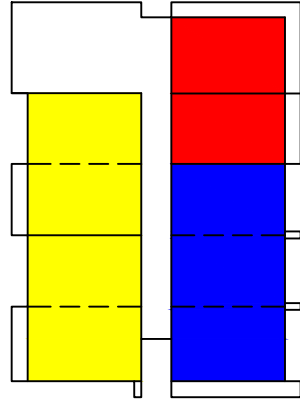
PLANTA 09



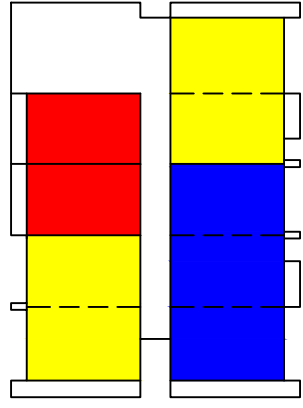
PLANTA 04



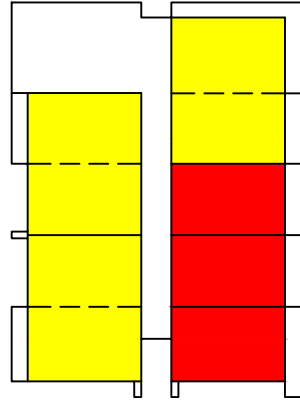
PLANTA 10



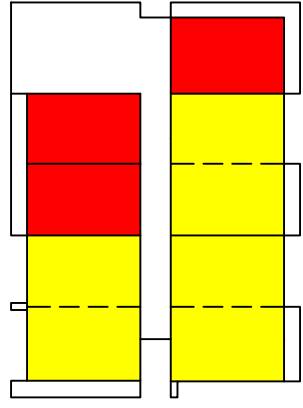
PLANTA 05



PLANTA 11

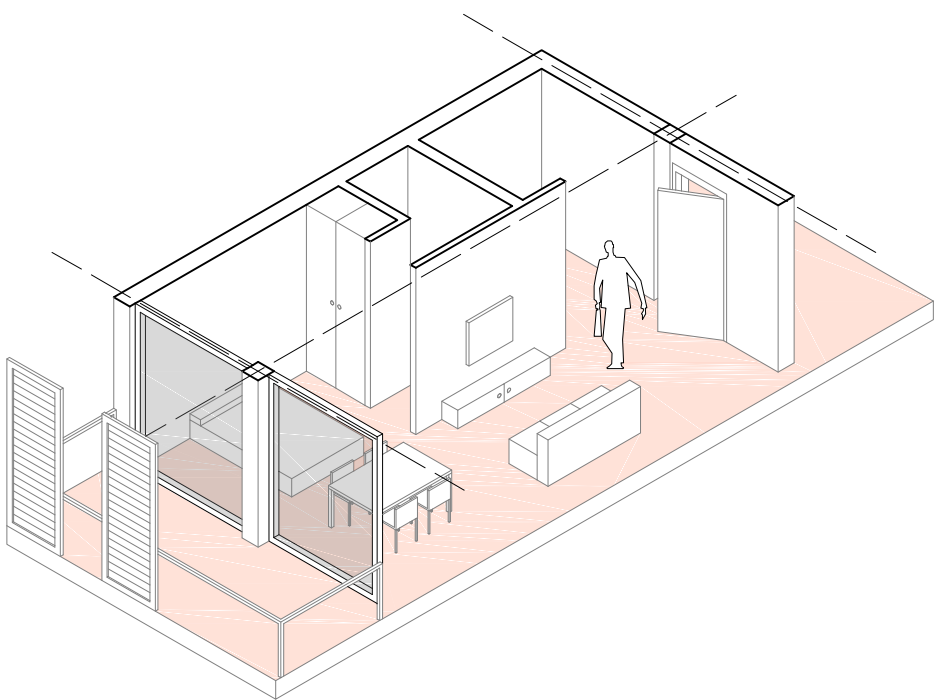


PLANTA 06

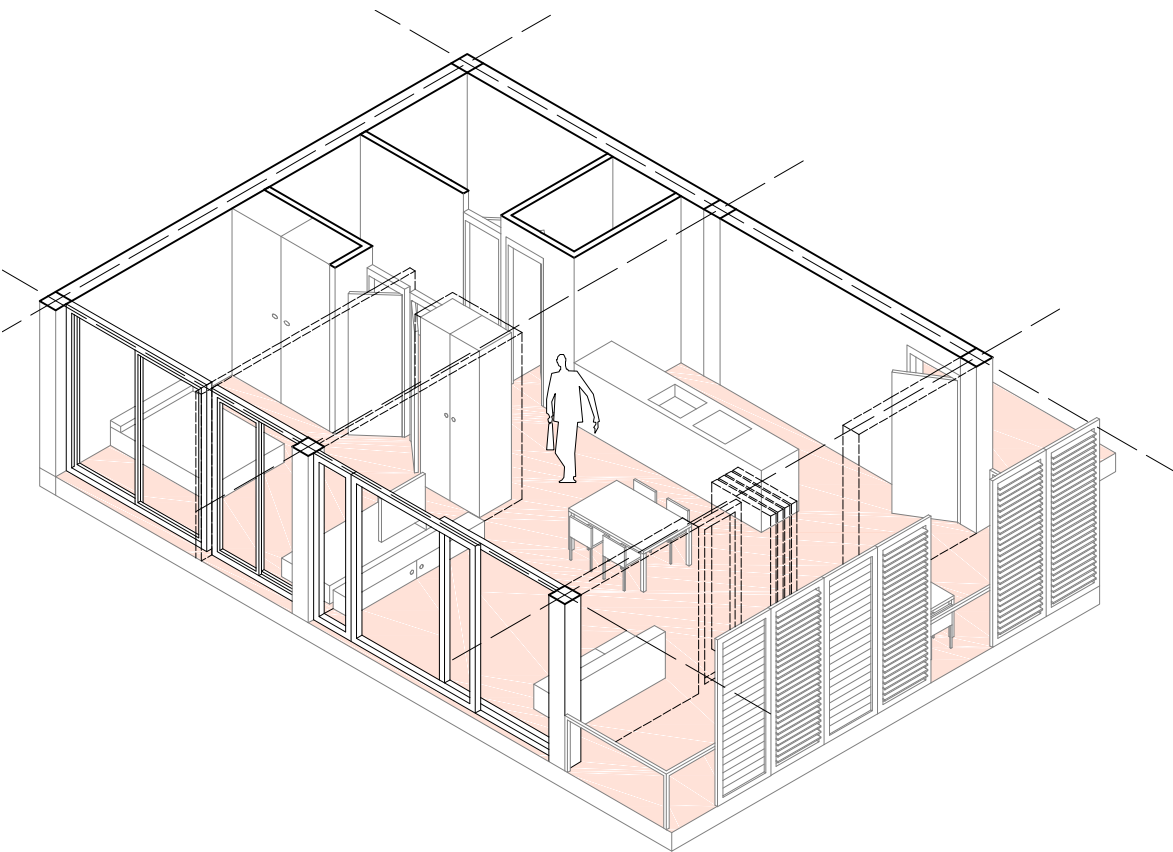


PLANTA 12

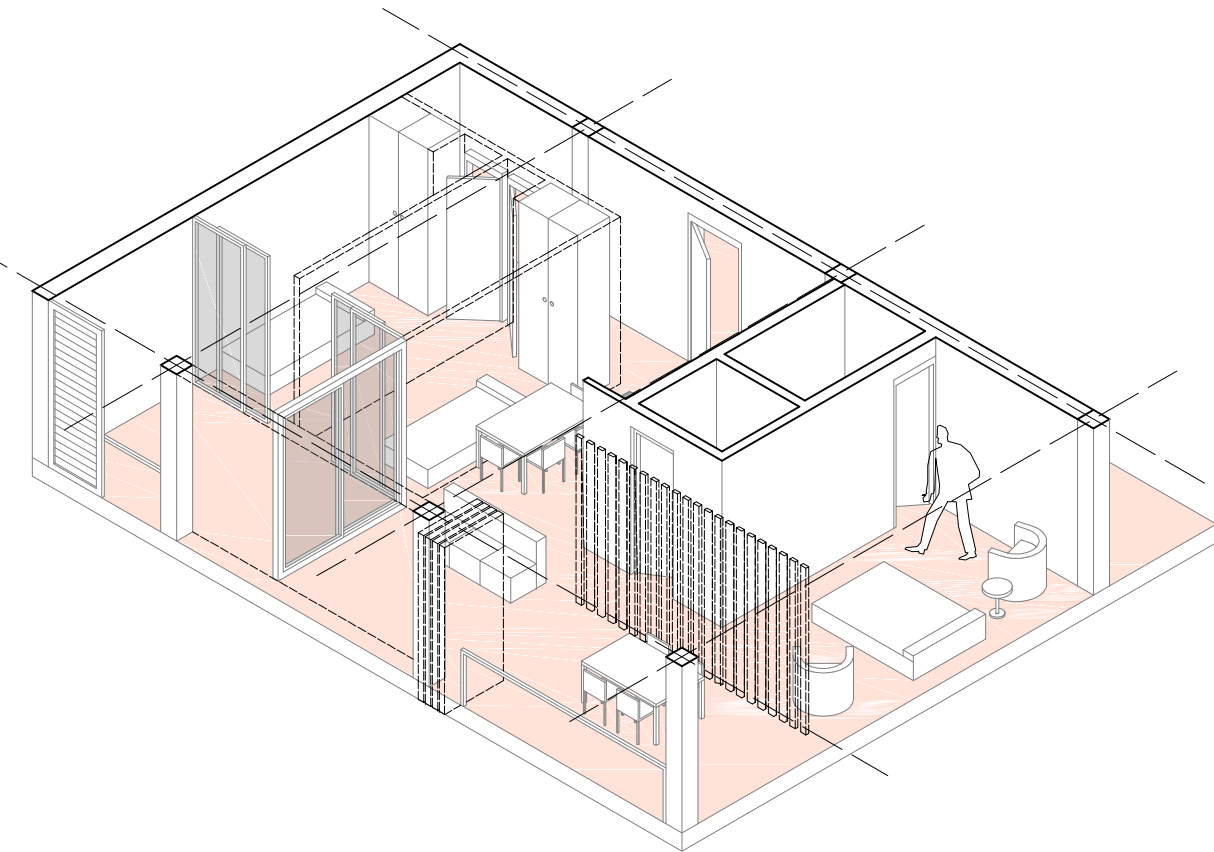
Planta tipo 1 Dormitorio E: 1/100



Planta tipo 2 Dormitorios E: 1/100



Planta tipo 3 Dormitorios E: 1/100



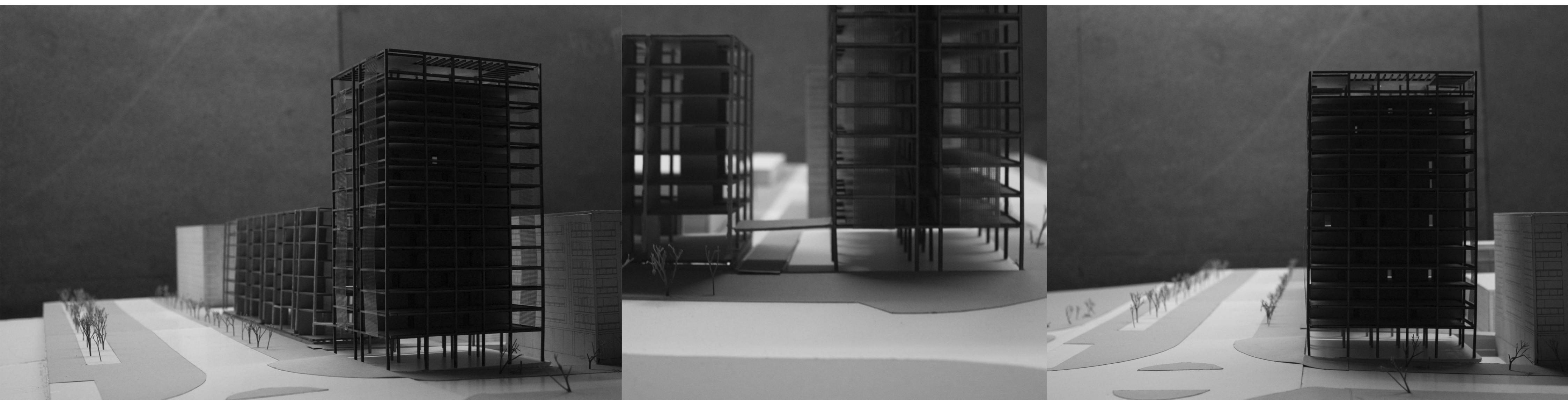












Sección Plaza E: 1/100



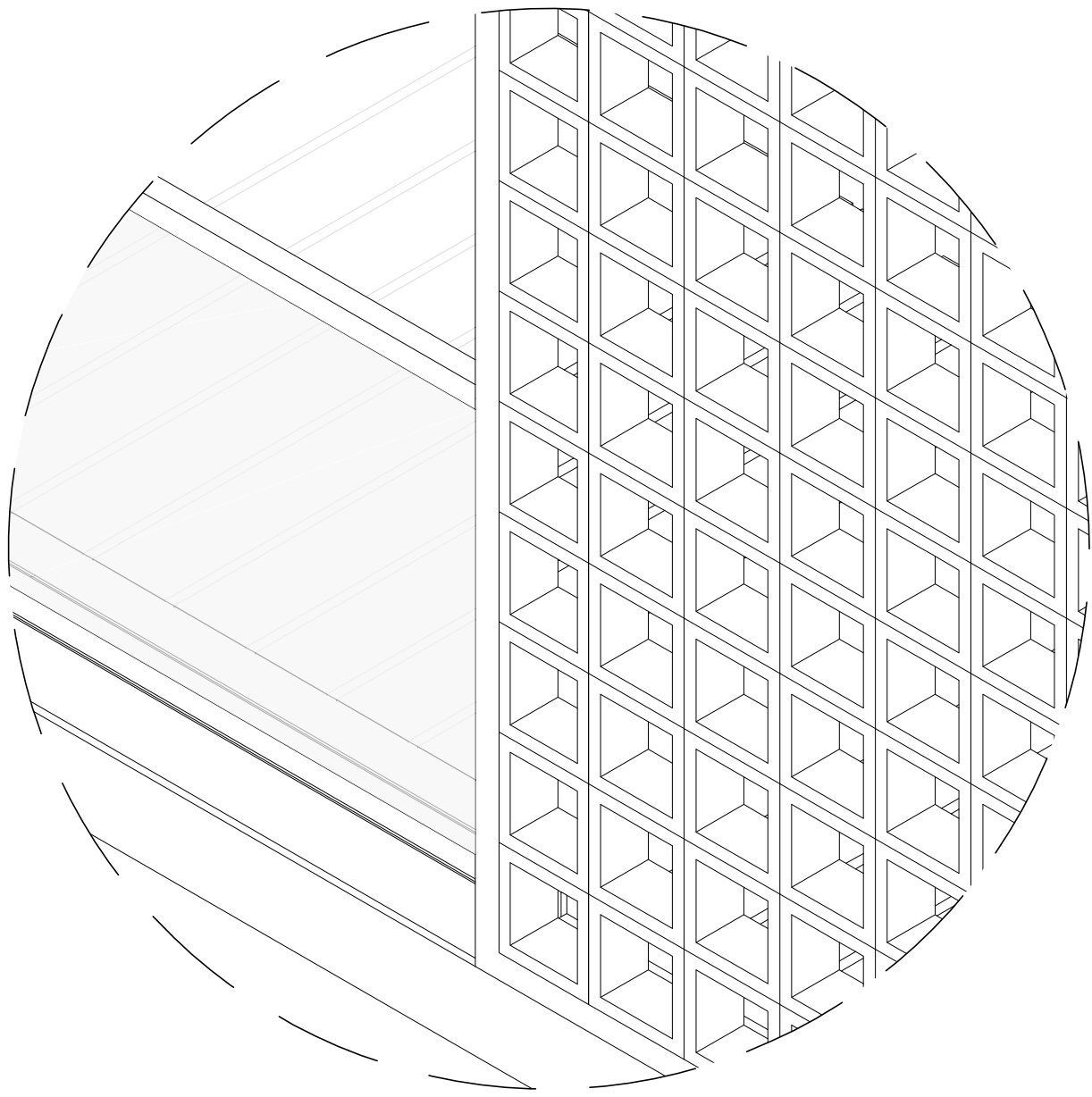




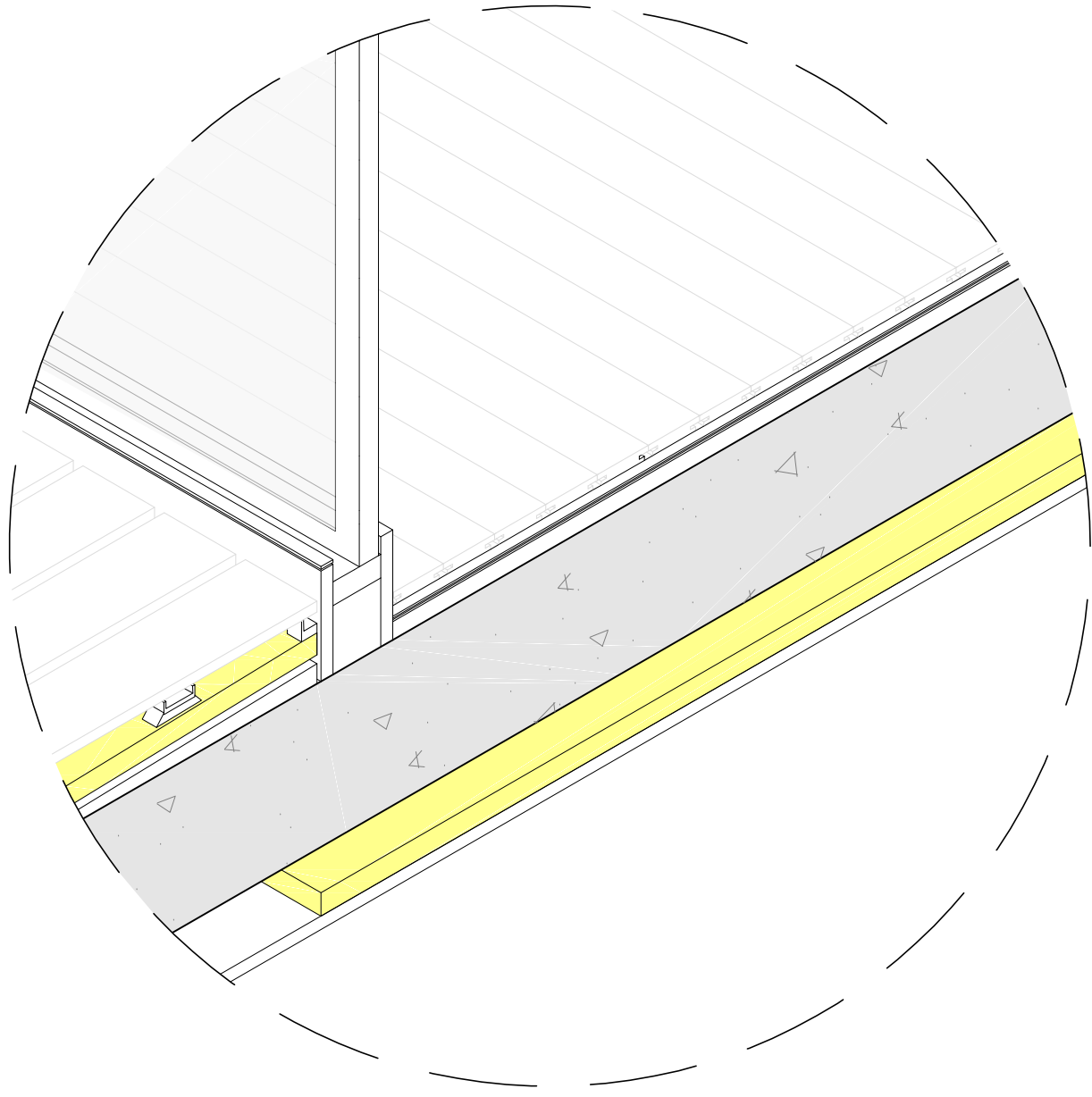
Sección A-A' E: 1/100



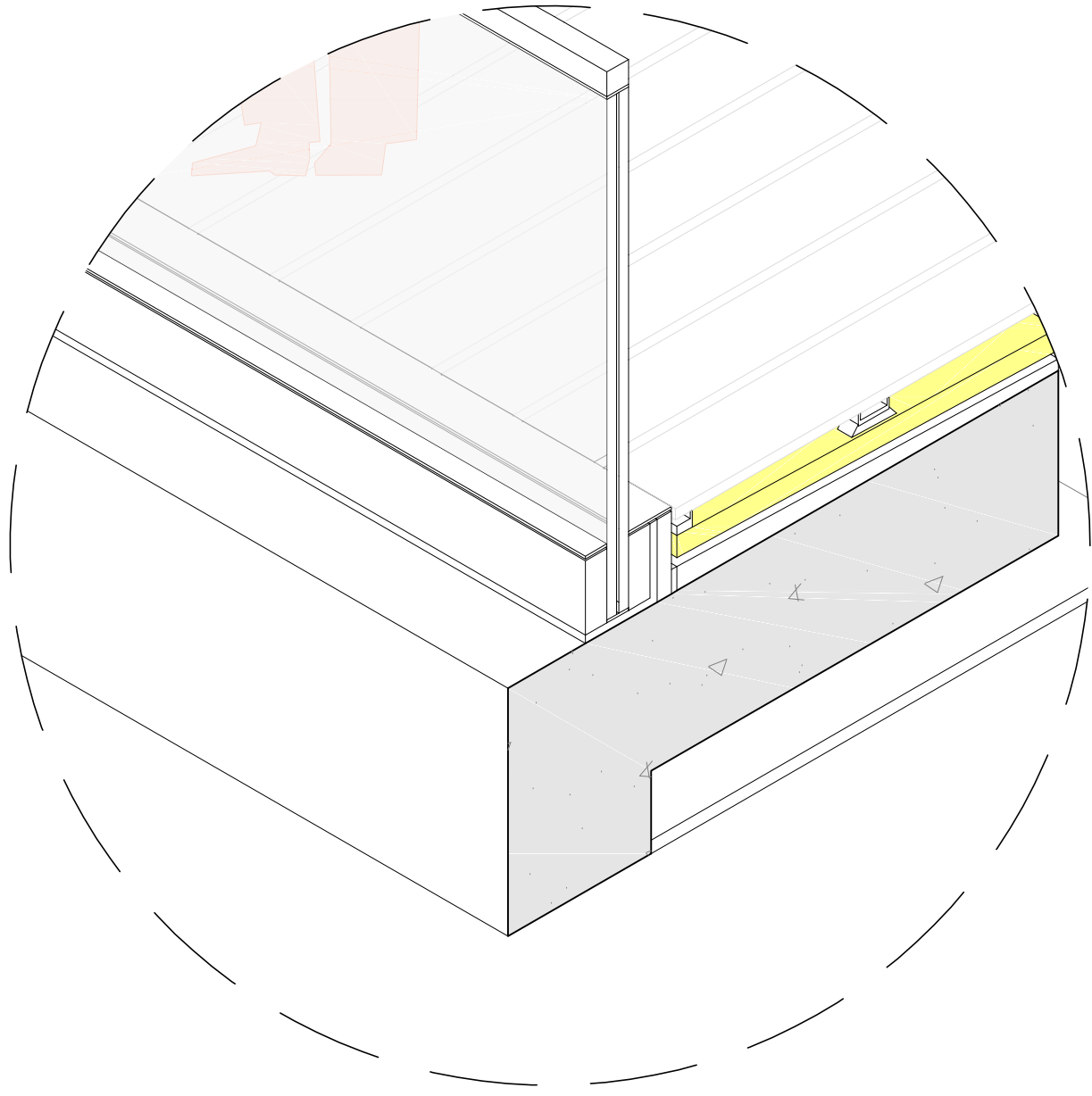




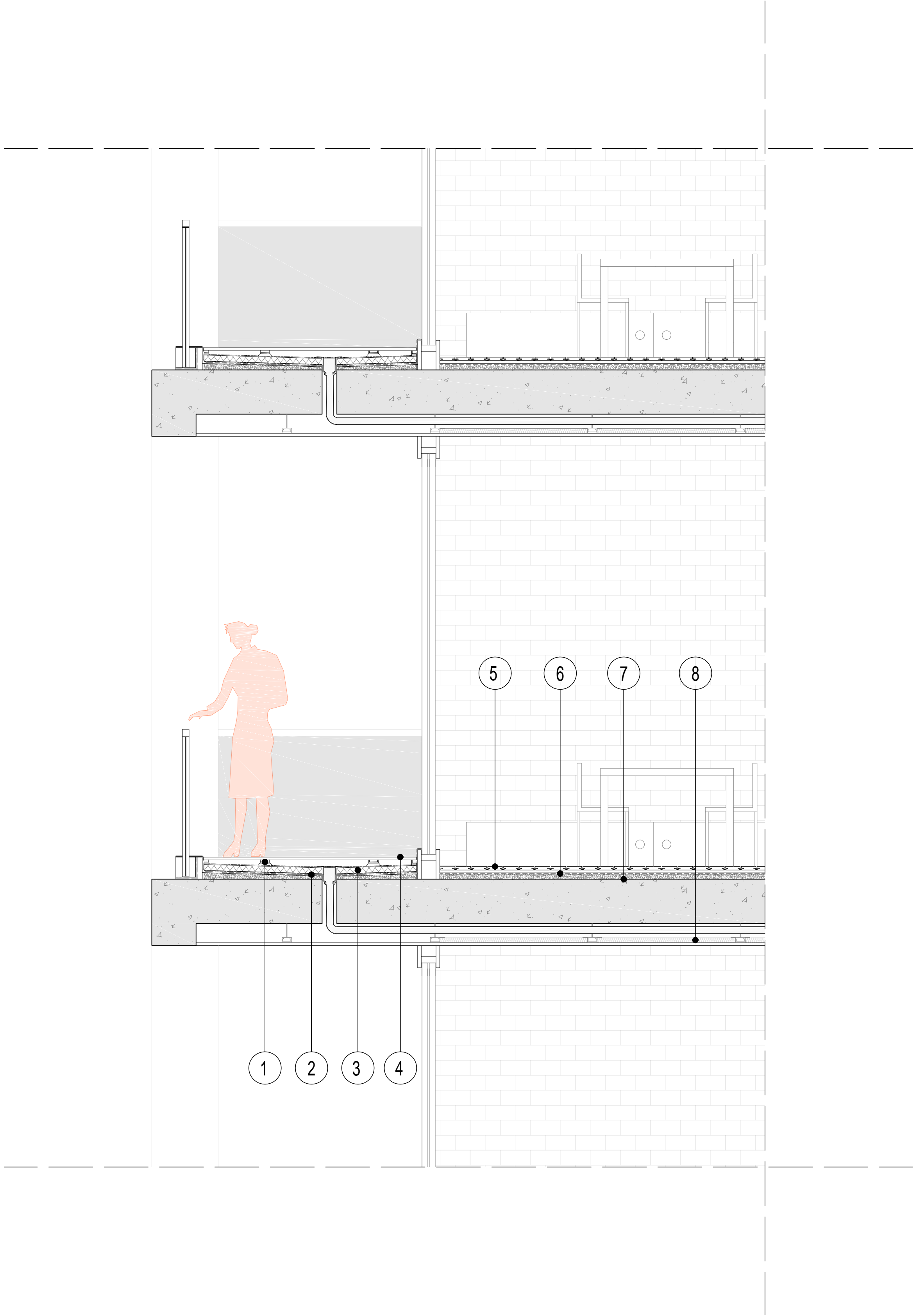
Detalle celosia E: 1/10



Detalle carpinteria E: 1/10

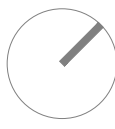


Detalle barandilla E: 1/10

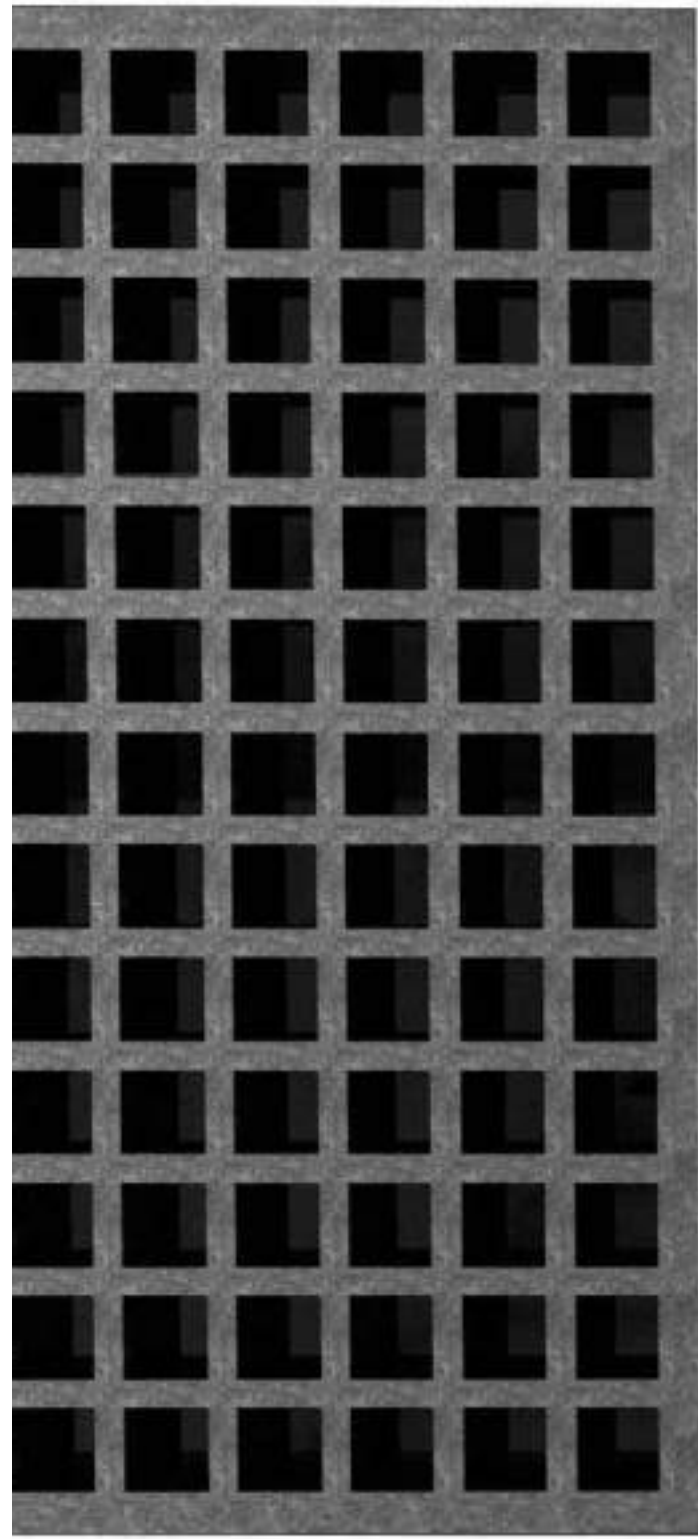


- |                                    |   |                       |                                    |
|------------------------------------|---|-----------------------|------------------------------------|
| 1. Soporte pavimento flotante      | 3. Poliestireno extruido (aislante térmico) | 5. Pavimento interior | 7. Capa de pendiente (Hormigón)    |
| 2. Lámina impermeable transpirable | 4. Pavimento flotante de madera             | 6. Capa separadora    | 8. Lana de roca (aislante térmico) |

Detalle balcon E: 1/20







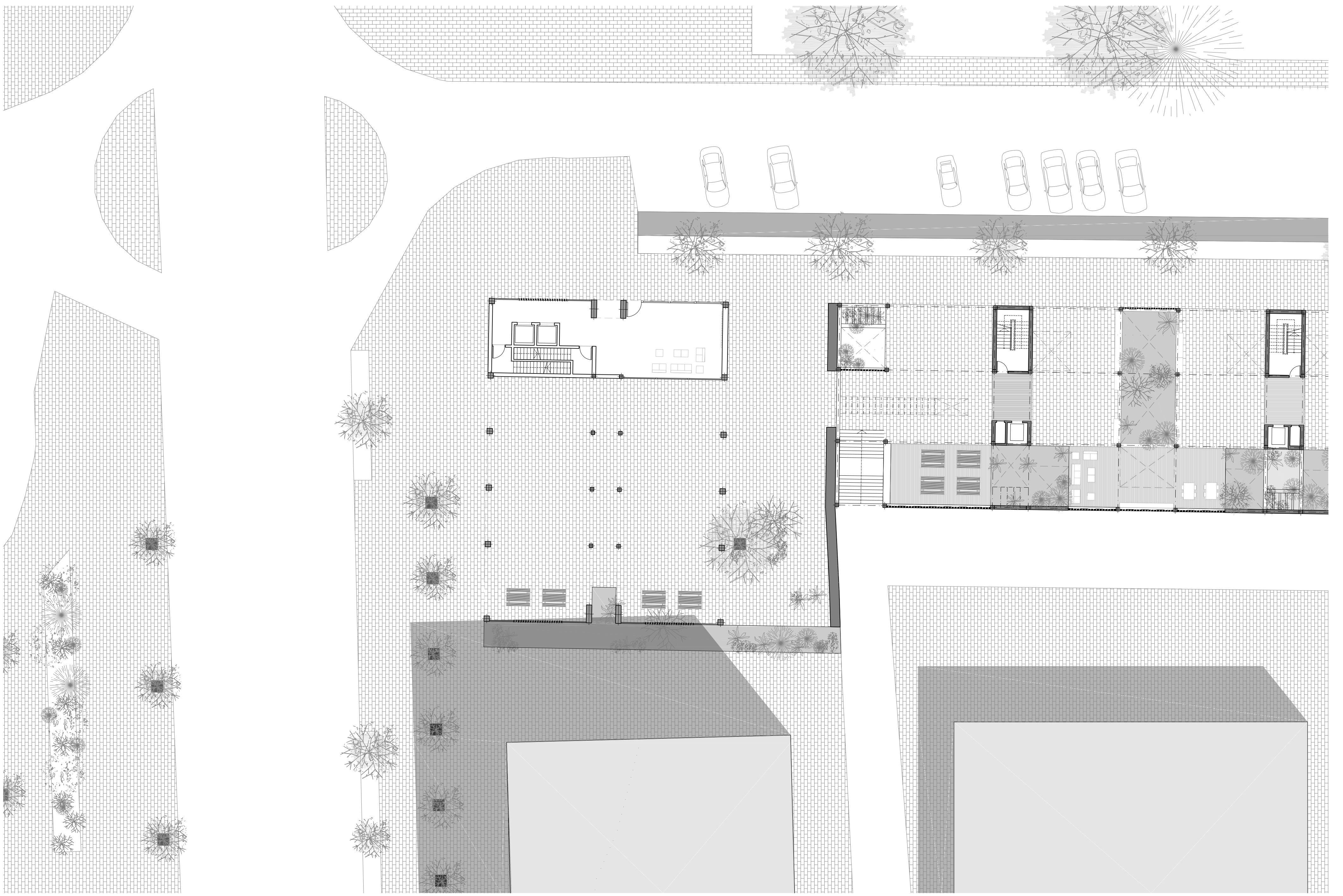
Perspectiva exterior bloque



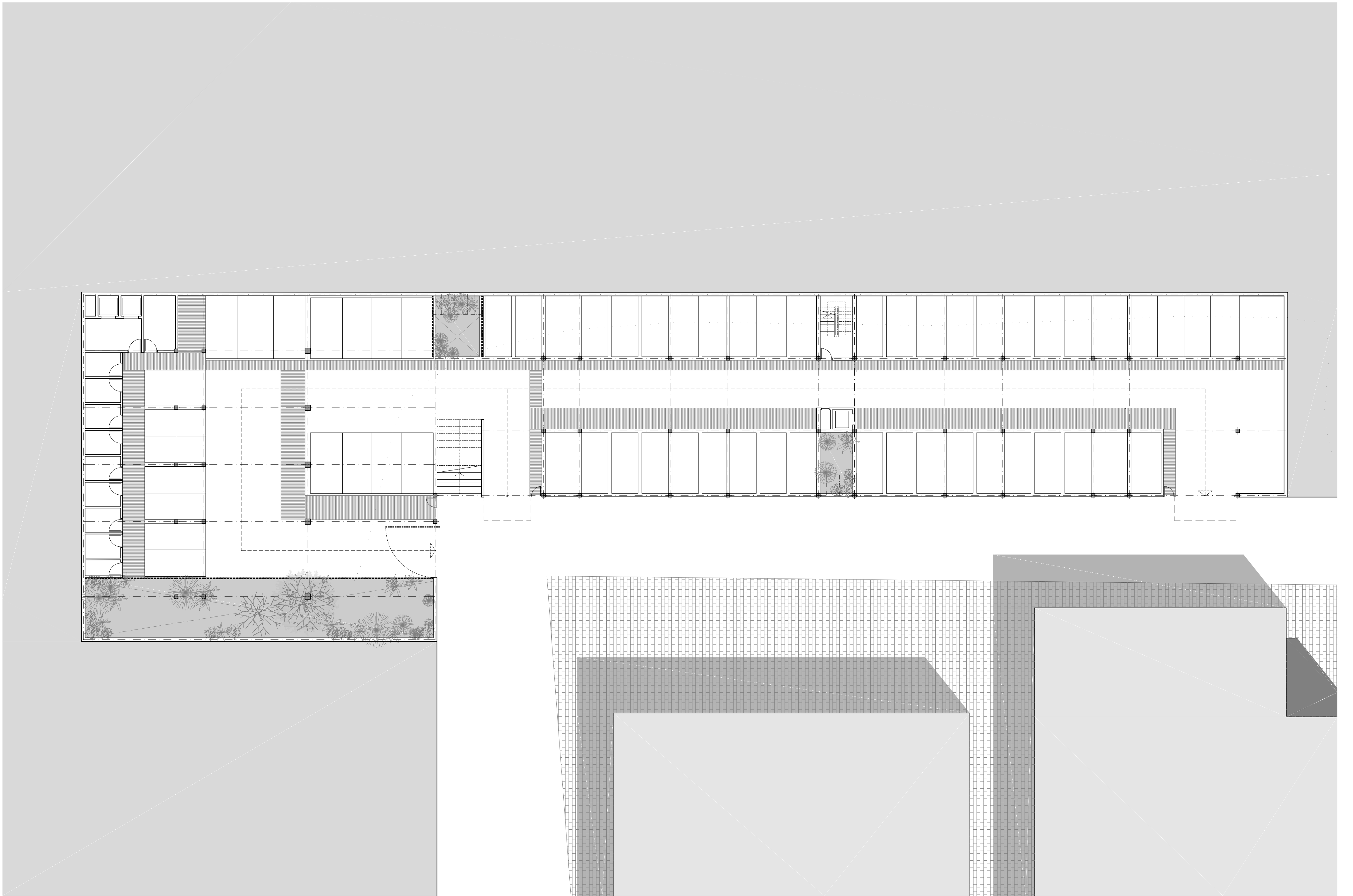
Perspectiva interior torre







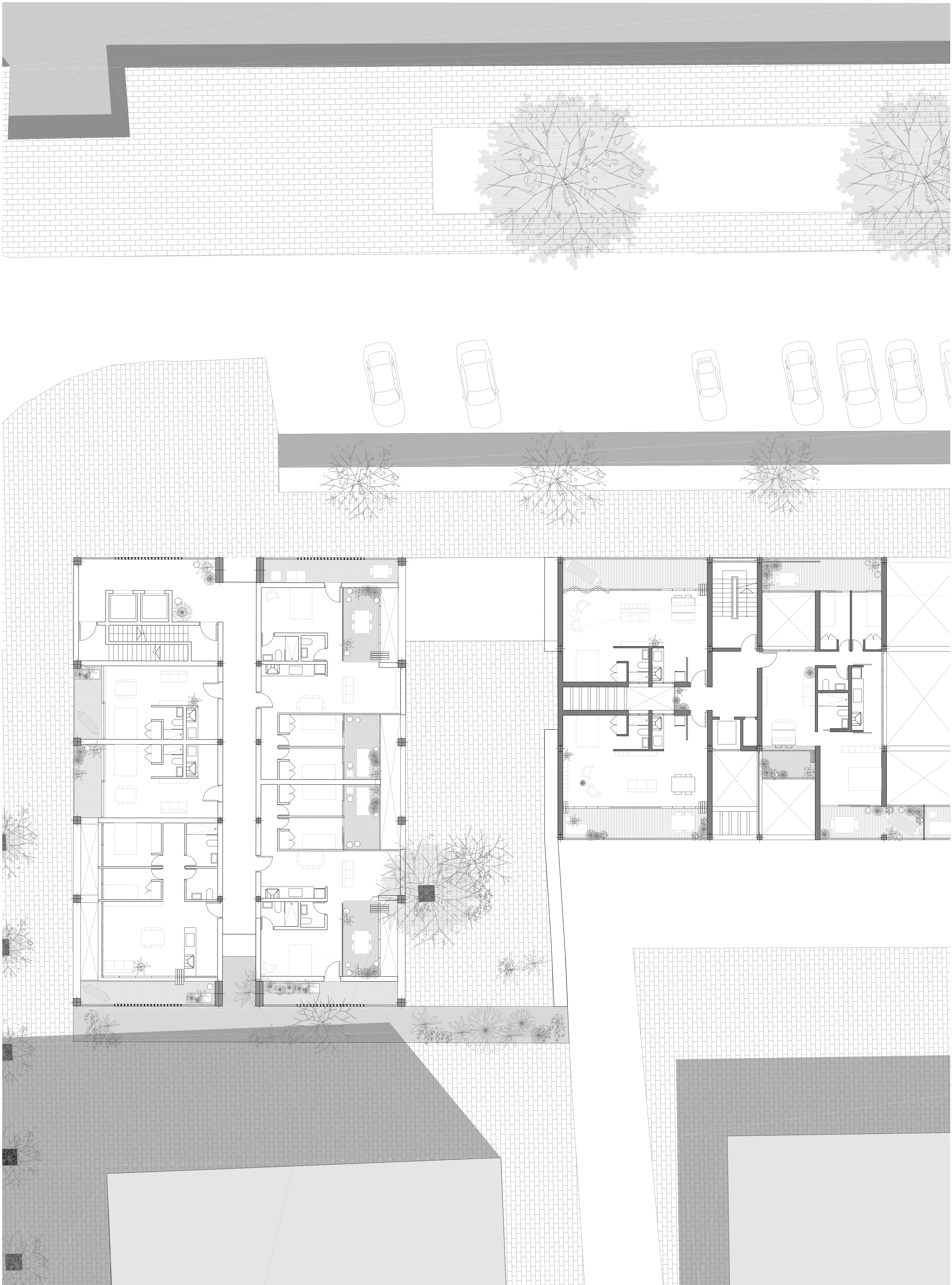
Planta baja E: 1/200



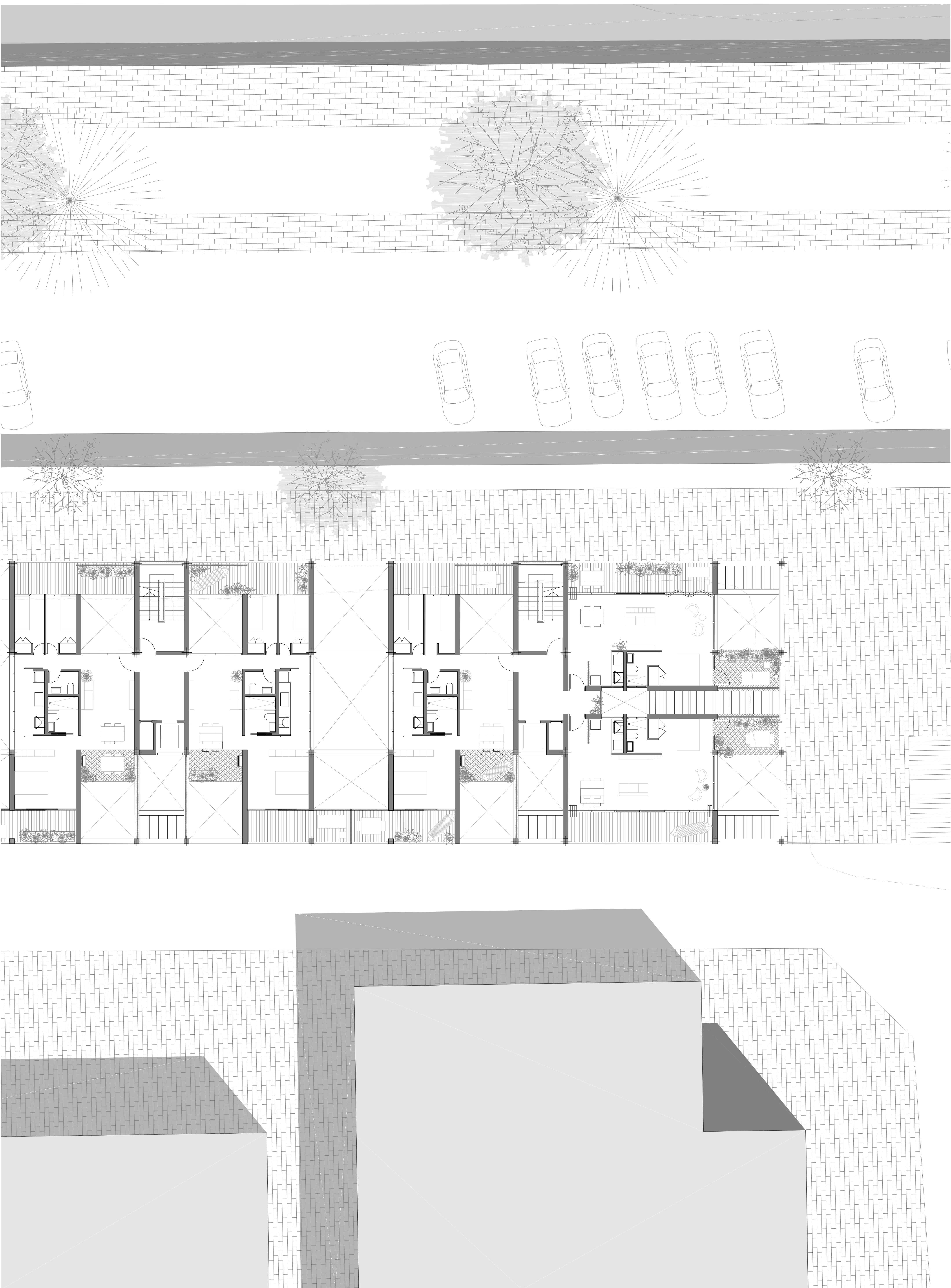
Planta Parking E: 1/200







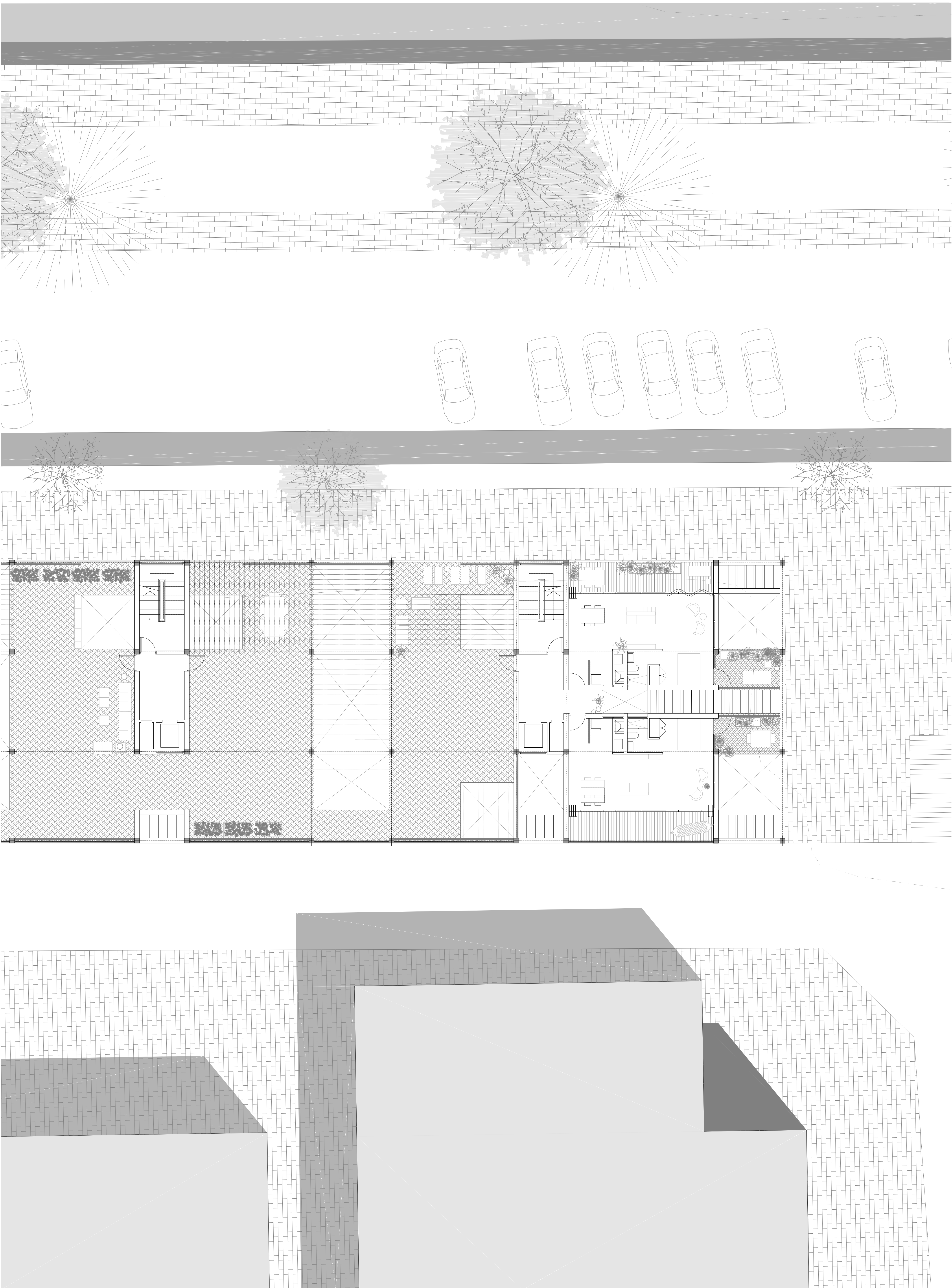




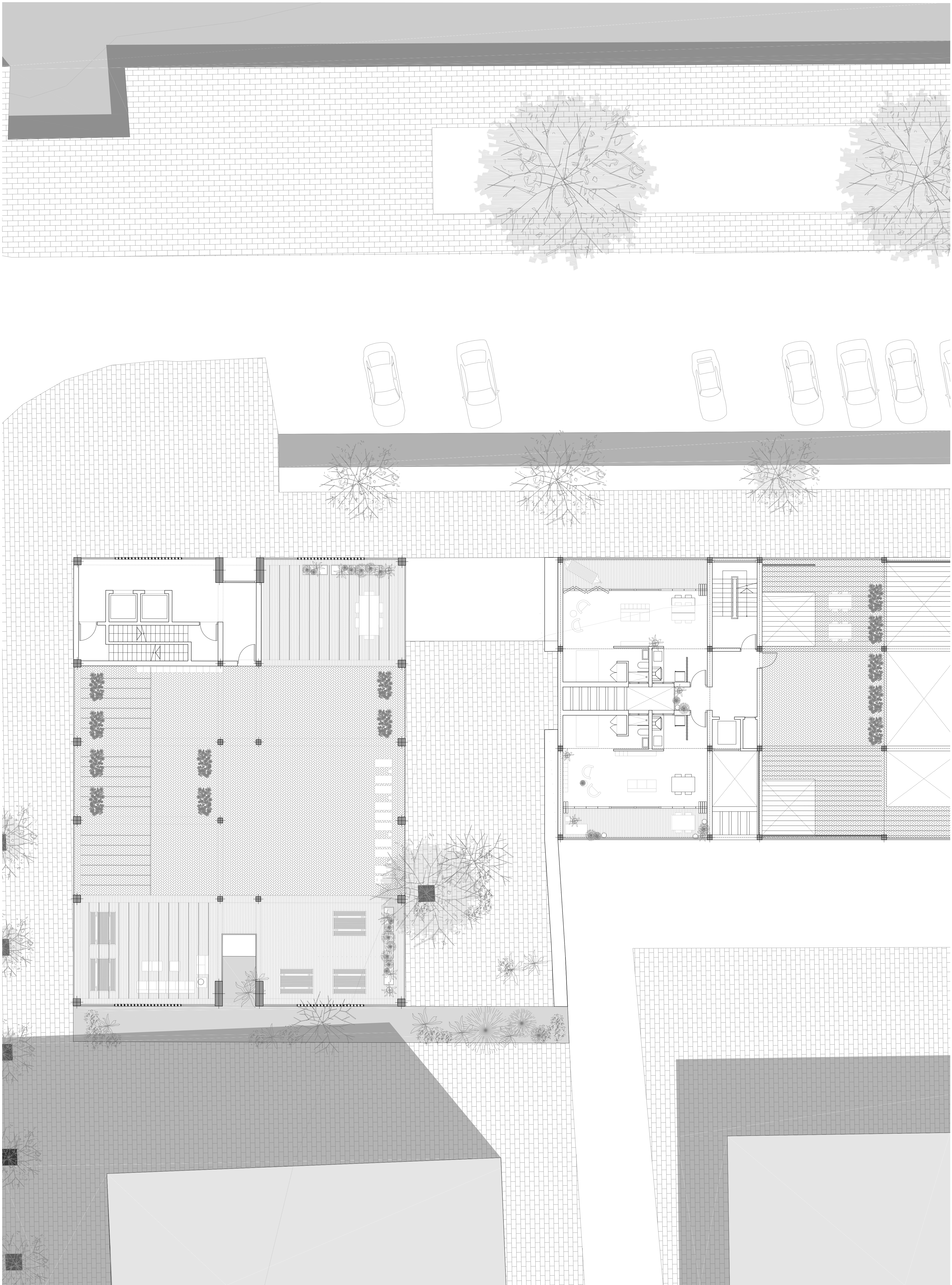












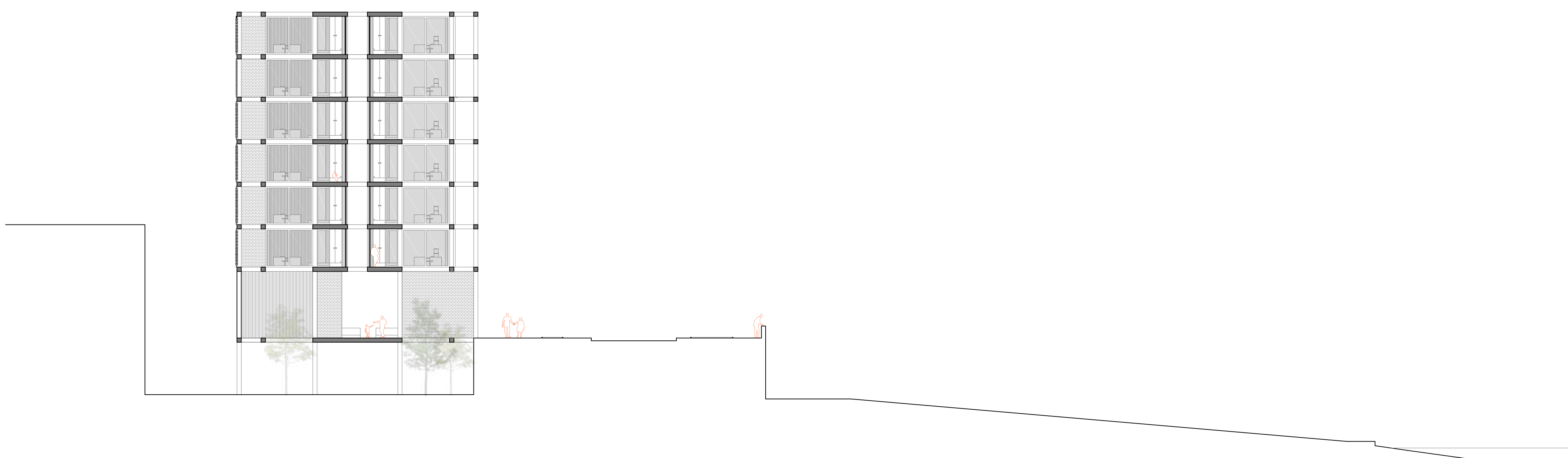




Sección C-C' E:1/100



Sección B-B' E:1/200



Sección A-A' E:1/200

